

事故・重大事故発生時の対応マニュアル

1 乗務員

人命救助最優先！ 深呼吸して冷静になる！

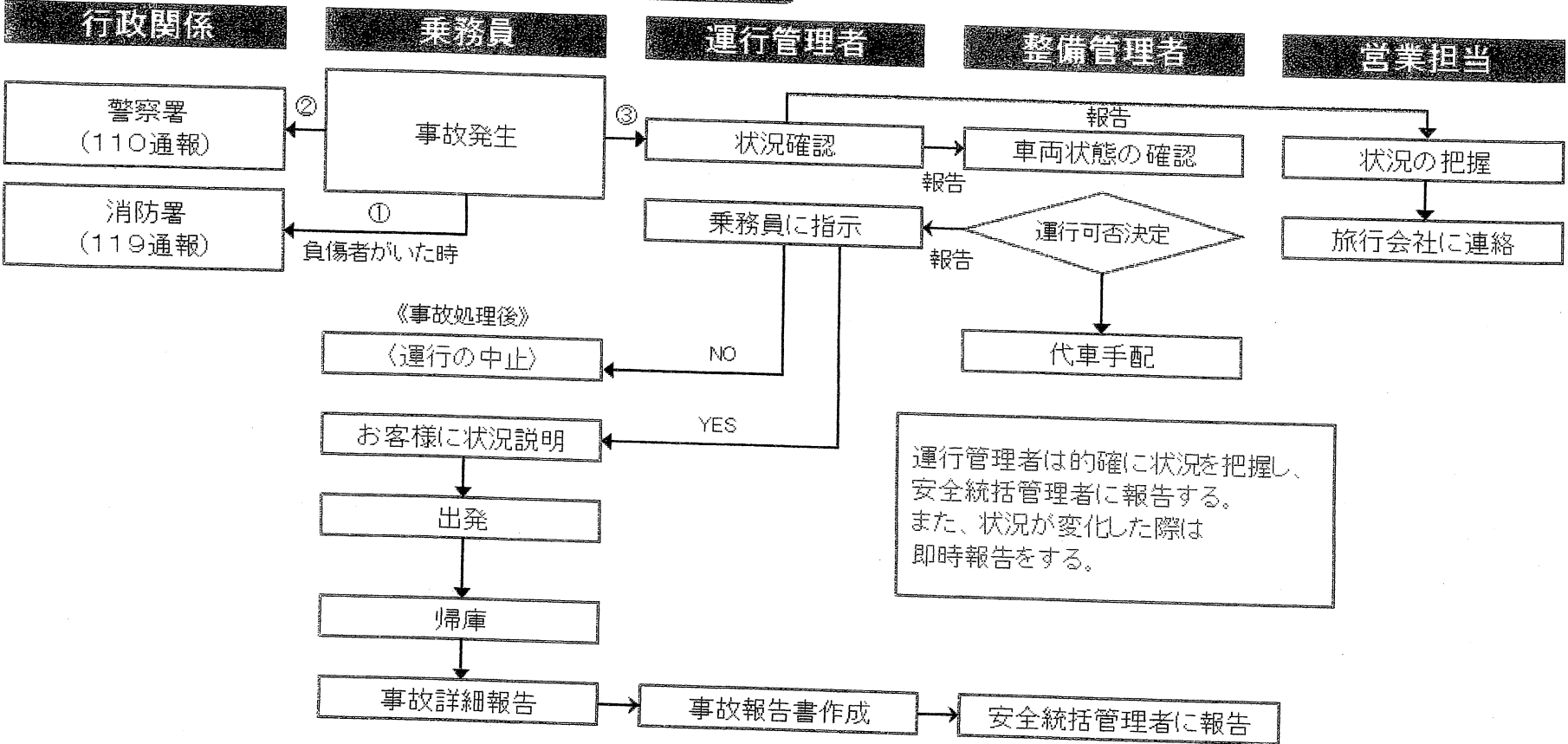
- ① 負傷者等がないか確認を行い、負傷者等がある場合は救急車を呼ぶ
 - ・必要な場合、可能な限り救急救命を行う
- ② 旅客の安全を確保する
 - ・高速道路上では必要に応じて道路管理者等の指示を仰ぐ
 - ・二次事故防止措置（安全な場所への移動、非常用信号用具の活用等）をする
 - ・車内にとどまっていることが更なる危険な状況である場合は、車外へ誘導する
 - イ) 他の車の往来等に十分注意し、安全な場所へ誘導する
 - ロ) 高速道路上では、危険が切迫している場合を除き、道路管理者の指示を仰ぐ
- ③ 警察に連絡する
- ④ 運行管理者へ報告し、指示に従う
- ⑤ 適時、旅客に体調等を確認し、必要なアナウンスを行う

2 事務員

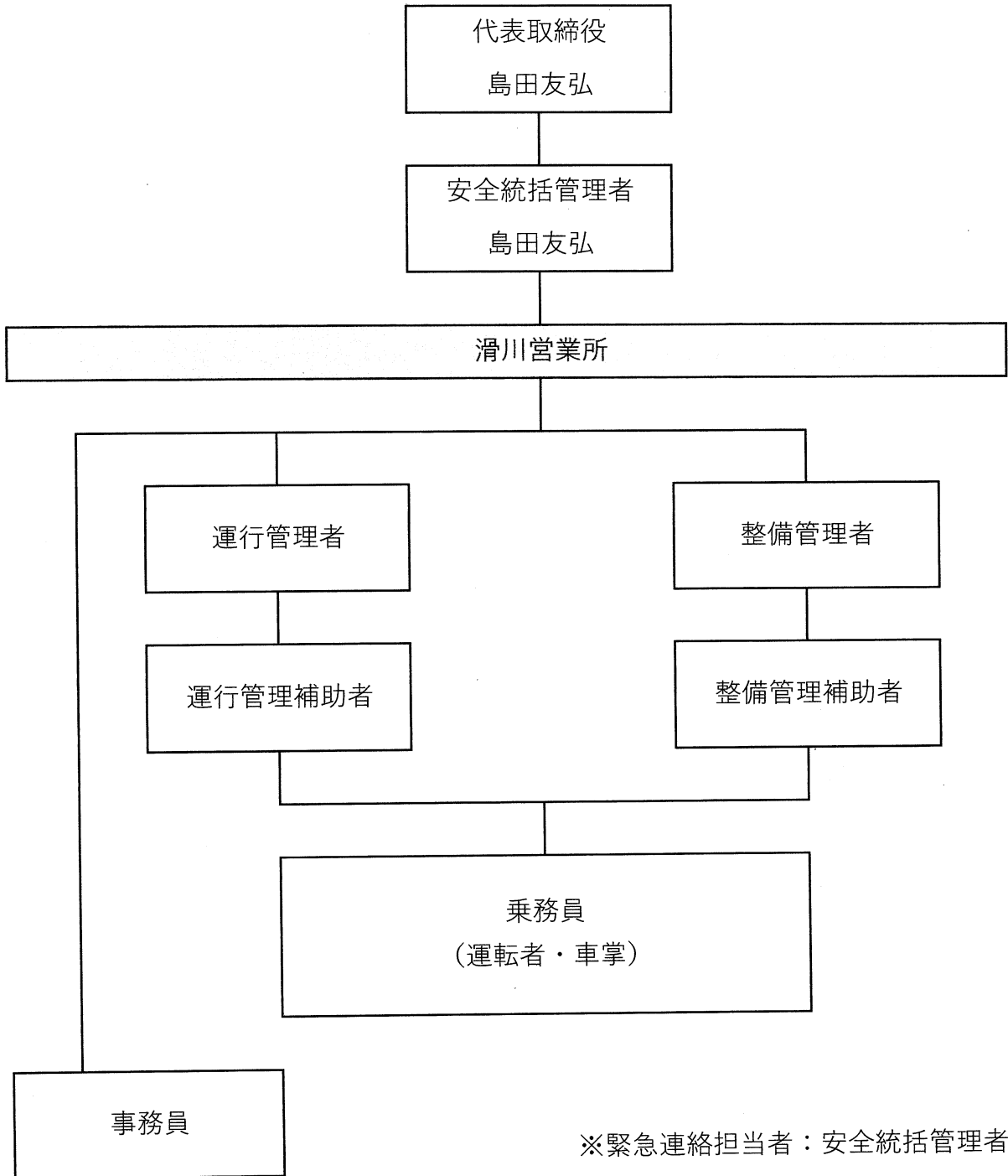
- ① 一般事務員
 - ・事故の連絡を受けたら、運行管理者へ報告する
- ② 運行管理者
 - ・安全統括管理者および社長へ状況を報告する
 - ・必要に応じて現場へ急行する等、事故対応に当たる
 - ・当該事故以外の運行の管理体制を整える
 - ・保険その他、必要な機関への連絡
- ③ 社長
 - ・事故対応の陣頭指揮にあたる
 - ・報告義務のある事故の場合は運輸局へ報告する（速報の場合 24 時間以内）

※ その他、「緊急対応チャート」により対応する

緊急時対応手順書



晃和交通株式会社 組織図



※緊急連絡担当者：安全統括管理者